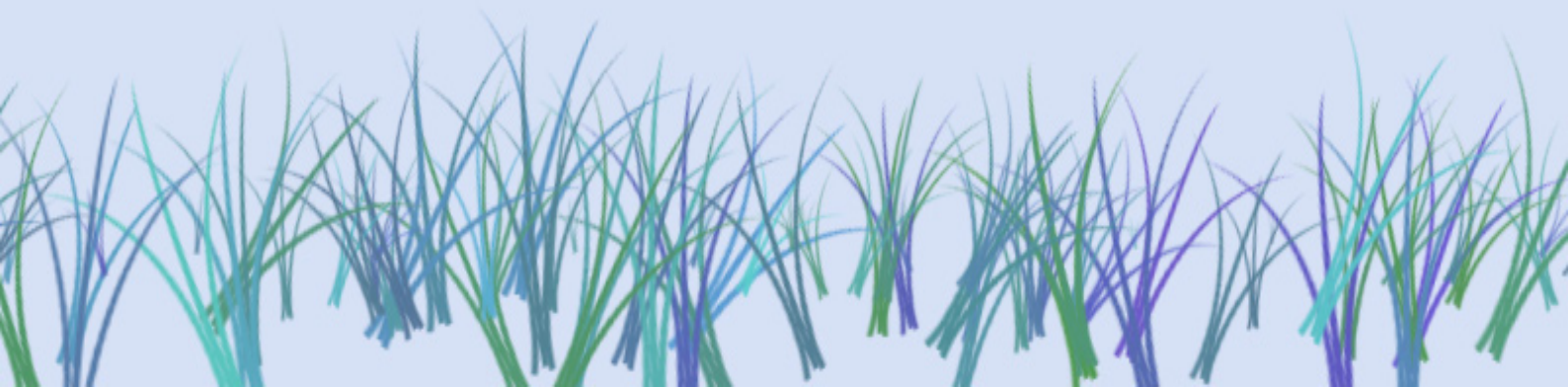


Ezeri.lv

Portāls ~~~~~



Portāls Ezeri.lv

www.ezeri.lv ir interaktīva vide, kurā apkopota gandrīz visa esošā informācija par Latvijas ezeriem. Tā ir ne tikai vieta, kur ātri un vienkārši atrast visplašāko informāciju par ezeriem - tā ir vieta, kur komunicēt un līdzdarboties.

Ezeri.lv datubāzē patlaban ir atrodamā informācija par 3473 ezeriem, kopumā - vairāk kā 130 000 informācijas ierakstu. Gandrīz visiem ezeram ir pievienota interaktīva karte un fotoattēli, informācija par floru, faunu. Portāla informācijas papildināšanā aktīvi iesaistās gan ezeru saimnieki, makšķernieki, nirēji, gan citi dabas draugi.

"Mēs vēlējamies radīt risinājumu, kas būtu vienlīdz noderīgs un viegli izmantojams kā zinātniekiem, tā ikvienam citam Latvijas iedzīvotājam. Šo astoņu gadu laikā, šķiet, mums tas ir izdevies."

Jānis Sprūds, Biedrības "Latvijas ezeri" valdes loceklis.

Portāla sastāvdaļas:

1. datubāze - visdazādākie dati par konkrētiem ezeriem, ar komentēšanas iespēju
2. žurnāls (blogs) - rakstu apkopojums par un ap ezeriem
3. diskusiju forums - diskusiju bloks viedokļu apmaiņai

Daži vortāla apmeklētāju komenāri:

"Pirmkārt, man interesanti uzzināt, ko jaunu it kā par sev jau zināmiem un nezināmiem ezeriem. Otrkārt, vasarā plānojot ģimenes vai copes izbraucienus pie kāda no ezeriem, es vispirms iepazīstos ar šī ezera raksturojošo informāciju"

Trezors

"Pateicoties šim vortālam esmu šovasar atpūties ļoti skaistos ezeros, baudījis zivju vilkšanu, bet galvenais ir un paliek pati daba"

Juris

"Šim saitam jābūt ne tikai latviešu valodā, bet arī angļu un krievu! Jo skolā, angļu valodas skolotāji prasa no mums stāstīt par ezeriem angļu valodā! Tagad man viss jātulko! Bēdīgi..."

skolniece



Datubāze

Mūsu datubāze veidota, vairāk nekā 8 gadu garumā veicot lauka pētījumus un apkopojot informāciju no citām vides datubāzēm, zinātniskajiem pētījumiem, grāmatām, kā arī citiem informācijas avotiem. Datubāzes priekšrocība ir iespēja izveidot praktiski neierobežotu parametru skaitu. Datubāzē koncentrēta vairāk kā 90% no esošās informācijas par Latvijas ezeriem. Ezeri.lv ir viena no retajām datubāzēm Latvijā, kas objektu atrašanās vietu ļauj aplūkot, izmantojot Google Maps.

Pielietojums

- iespēja virtuāli apceļot Latvijas ezerus
- informācija aktīvai atpūtai
- zinātniskas un praktiskas informācijas avots skolām, augstskolām
- informācija makšķerniekiem, nirējiem un laivotājiem
- informācija zinātniekiem

Ieinteresētās puses

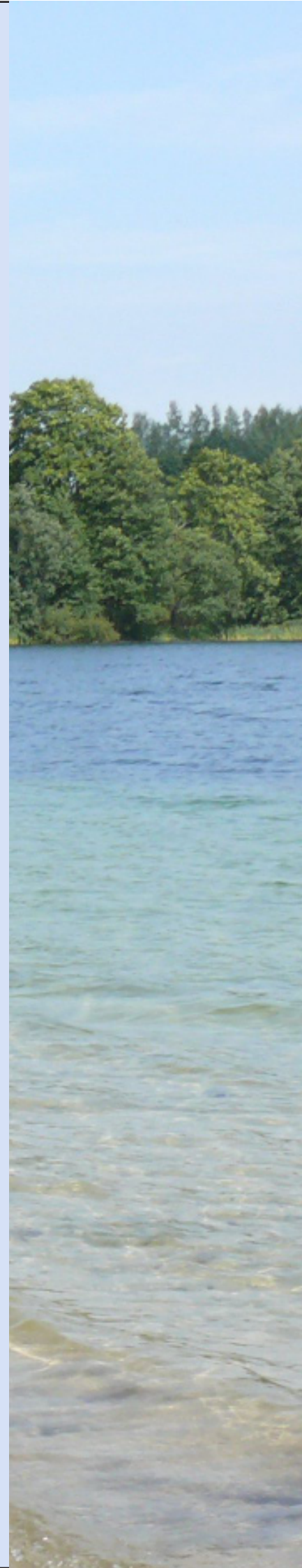
- aktīvas atpūtas piekritēji, makšķernieki, nirēji
- cilvēki, kas interesējas par nekustamā īpašuma iegādi / pārdošanu pie ezera
- cilvēki, kuriem pieder ezeri, viesu nami pie ezeriem, zemes pie ezeriem
- skolas, bibliotēkas, tūrisma informācijas centri, pašvaldības
- zinātnieki
- valsts iestādes

Tehnoloģijas

Lai nodrošinātu zibenīgu datu atlasīšanu un parādīšanu, izmantojam Memcached datu serverus. Lietotāju ērtumam esam izstrādājuši uz AJAX tehnoloģiju bāzētu "Izvērstās meklēšanas" rīku. Tam līdzvērtīgs nav pieejams nevienā citā Latvijas interneta lapā.

Datubāzē pieejamo informācijas vienību skaits (19.10.2007)

Ezeru skaits:	3473
Mākslīgie ezeri:	1037
Ierakstu skaits:	137845
Parametru skaits:	214
Attēli:	10414
Kartes:	781
Komentāri:	2499



Daži no mūsu datubāzes lietotājiem

1. Latvijas Dabas fonds

Ezeri.lv kā informācijas avots izmantots dabas lieguma "Lielie kangari" dabas aizsardzības plānā.

2. Latvijas Hidroekoloģijas institūts

Ezeri.lv kā informācijas avots izmantots Stradu pagasta teritorijas plānojuma vides pārskatam.

3. Daugavpils Universitātes Dabas izpētes un vides izglītības centrs

Ezeri.lv kā informācijas avots izmantota Čertoka ezera dabas aizsardzības plānā.

4. Rīgas rajona padome

Ezeri.lv kā informācijas avots izmantots Rīgas rajona teritorijas plānojumā.

5. Daugavpils rajona padome

Ezeri.lv kā informācijas avots izmantots Daugavpils rajona teritorijas teritorijas plānojumā 2006 - 2018. gadam.

6. Ceļojumu birojs Averoja

Ezeri.lv kā informācijas avots izmantota Tūrisma piedāvājuma pētījumā Rīgas reģionā.

7. Visķu pagasta padome

Ezeri.lv kā informācijas avots izmantots Visķu pagasta teritorijas plānojumam 2003 - 2015. gadam.

8. Tumes pagasta padome

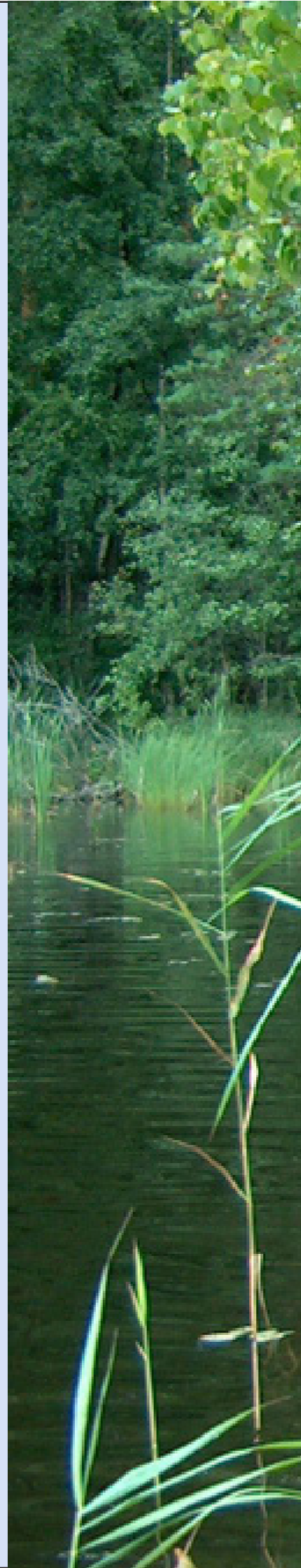
Ezeri.lv kā informācijas avots izmantots Vides pārskatam Tumes pagasta teritorijas plānojumam.

9. Riebiņu novada dome

Ezeri.lv kā informācijas avots izmantota Riebiņu novada Rušonas pagasta teritorijas plānojumam.

10. Ilūkstes novada dome

Ezeri.lv kā informācijas avots izmantots Ilūkstes novada teritorijas plānojumā.



Biedrība "Latvijas ezeri"

Portāla izveidotāji un uzturētāji ir biedrība "Latvijas ezeri".

Biedrības pakalpojumi:

- Vides datubāzu izstrāde un uzturēšana
- Dabas aizsardzības plānu izstrāde
- Ezeru apsaimniekošanas noteikumu izstrāde
- Ezeriem nekaitīgas apsaimniekošanas veidošana un atbalsts
- Atzinumu / ieteikumu par plānotām darbībām izstrāde
- Ezeru pētījumi

Portāla uzturētāji:

Jānis Sprūds - valdes loceklis, inženieris ķīmiķis- tehnologs
Sadarbības organizācija. Pasūtījumu administrēšana. Datu
bāzu pielietojumi un izstrādāšana. Ezeru aizsardzība. Juridiskās
problēmas.

e-pasts: janis.spruds@ezeri.lv

Skype lietotāja vārds: ezerilv

mob.tālrunis: (+371) 29418761

Vita Līcīte - limnoloģe, bioloģijas zinātņu maģistre
Informācijas ieviešanas administrēšana. Ezeru ekspluatācijas
noteikumu un dabas aizsardzības plānu izstrādāšana. Ezeru izpēte
un izvērtēšana.

e-pasts: vita@ezeri.lv

mob.tālrunis: (+371) 29470119

Kontaktinformācija:

Biedrība "Latvijas ezeri"

adrese: Apes 12 / 61, Rīga, LV-1006

e-pasts: ezeri@ezeri.lv

vienotais reģ. nr. 40003576810

nor.rekv.: Hansabanka LV23HABA 055 100 167 5666

