

EZERU AIZSARGĀJAMO BIOTOPU KVALITĀTES NOVĒRTĒŠANA

Vita Līcīte

e-pasts: vita@ezeri.lv

Stāvošu saldūdeņu biotopi:

- noteikti ar 05.12.2000. MK noteikumiem Nr.421 „Noteikumi par īpaši aizsargājamo biotopu veidu sarakstu”
- biotops ir viss ezers nevis tikai audzes!



Biotopu veidu identifikācija

✓ fizikāli – ķīmiskie un ķīmiskie parametri:

- Distrofi ezeri – $\text{pH} < 5$, $\text{EVS} < 165 \mu\text{S/cm}$, krāsainība $> 80 \text{ mgPt/l}$
- Mezotrofi ezeri – stratificētiem ezeriem O_2 ir līdz gruntij
- Semidistrofi (oligodistrofi) ezeri – $\text{pH} > 5$, $\text{EVS} < 165 \mu\text{S/cm}$, krāsainība $> 80 \text{ mgPt/l}$

Biotope veidu identifikācija

✓ biotopa indikatorpazīmes:

- Ezeri un to piekrastes ar dižās aslapes *Cladium mariscus* audzēm



- Ezeri ar šaurlapu ežgalvītes *Sparganium angustifolium* un zālainās ežgalvītes *Sparganium gramineum* audzēm



Biotope veidu identifikācija

- Ezeri ar najādu *Najas* audzēm



- Ezeri ar pamīšziedu daudzlapes *Myriophyllum alterniflorum* audzēm



Biotopu veidu identifikācija

- Ezeri ar peldošā ezerrieksta

Trapa natans audzēm



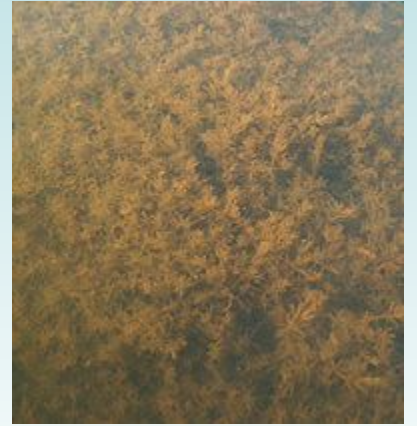
- Piejūras ezeri un to piekrastes ar daudzstublāju pameldra *Eleocharis multicaulis*, brūnganā baltmeldra *Rhynchospora fusca* un parastās purvmirtes *Myrica gale* augu sabiedrībām

Biotope veidu identifikācija

- Ezeri ar sīkās lēpes
Nuphar pumila audzēm



- Ezeri ar mieturaļģu
Charophyta augāju



Biotoņu veidu identifikācija

- Ezeri ar piekrastē dominējošu minerālgrunti



✓ izcelsme:

- vecupes

Biotoņu veidu identifikācija

✓ fizikāli – ķīmiskie parametri un biotopa indikatori pazīmes:

- Mīkstūdens ezeri ar ezereņu *Isoetes* un/vai lobēliju *Lobelia* un krasteņu *Littorella* audzēm –
EVS < 165 $\mu\text{S}/\text{cm}$ un minētās sugas augu audzes



Kāpēc jānosaka biotopa kvalitāte?

Aizsargājamo biotopu kvalitātes pakāpe ir galvenais faktors šo ezeru nepieciešamās aizsardzības pakāpes noteikšanai !

Nepieciešamā aizsardzības pakāpe neizriet no:

- ezera atrašanās / neatrašanās ĪADT
- ĪADT kategorijas
- ĪADT dabas aizsardzības plāniem, jo biotopa kvalitāte tiek izvērtēta tikai retos gadījumos

Biotopa kvalitātes novērtēšana

✓ fizikāli – ķīmiskās, ķīmiskās un bioloģiskās īpašības :

- T/O_2
- Caurredzamība
- pH
- EVS
- Krāsainība
- Kopējais fosfors
- Hlorofils-a
- Fitoplanktona biomasa
- Aizauguma raksturojums

Biotopa kvalitātes novērtēšana

- ✓ biotopa indikatorpazīmju īpašības:
- Biotopa indikatorsugu sastopamība un vitalitāte
- Minerālgrunts izplatība

Biotopa kvalitātes vērtēšanas piemēri

*i – informatīvs parametrs, netiek izmantots ezera kvalitātes vērtēšanā

✓ Mīkstūdens ezeri ar ezereņu *Isoetes* un/vai lobēliju *Lobelia* un krasteņu *Littorella* audzēm

- T/O₂ (i – neslāņotiem),
- caurredzamība (i – brūnūdens),
- pH,
- **EVS** (<165 μS/cm!),

Biotopa kvalitātes vērtēšanas piemēri

- krāsainība (i – dzidrūdens),
- kopējais fosfors (i – brūnūdens),
- hlorofils-a,
- fitoplanktona biomasa,
- aizauguma raksturojums (% , pa joslām),
- biotopa indikatorsugu sastopamība
(platība, dziļums) un vitalitāte

Biotopa kvalitātes vērtēšanas piemēri

✓ Distrofi ezeri

- T/O_2 (i – neslāņotiem),
- caurredzamība (i),
- **pH** (<5),
- EVS,
- krāsainība,
- kopējais fosfors (i),
- hlorofils-a,
- fitoplanktona biomasa,
- aizauguma raksturojums (% , pa joslām)

Biotopa kvalitātes vērtēšanas piemēri

✓ Ezeri ar mieturaļģu *Charophyta* augāju

- T/O₂ (i – neslāņotiem),
- Seki (i – ja līdz gruntij),
- pH,
- EVS (>165 μS/cm),
- krāsainība (i – dzidrūdēns),
- kopējais fosfors (i),
- hlorofils-a (i),
- fitoplanktona biomasa (i),
- aizauguma raksturojums (% , pa joslām),
- biotopa indikatorsugas sastopamība (platība, dziļums) un vitalitāte